

GEOPORTAL

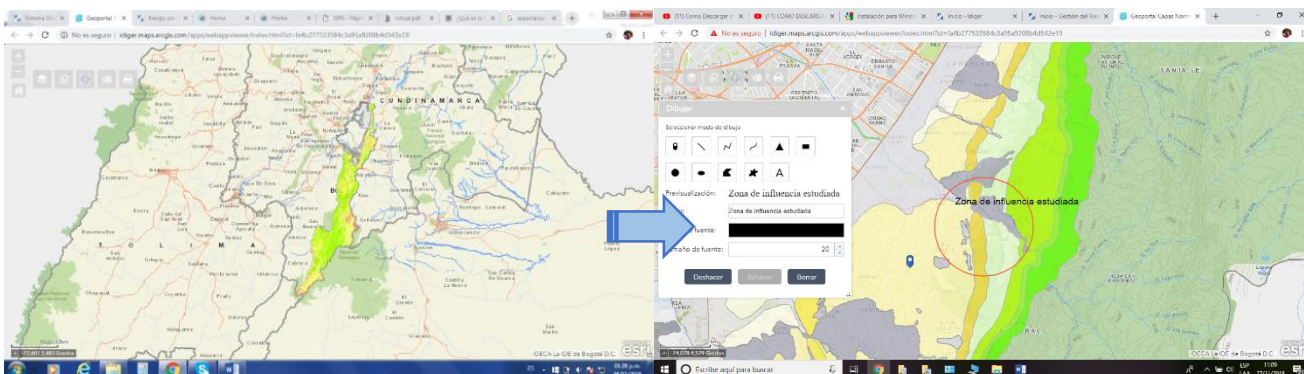
Información GEOGRÁFICA
sobre riesgos de Bogotá

A UN
CLICK



El **Geoportal** es una herramienta de información geográfica, con la cual se pueden visualizar imágenes sobre los escenarios de riesgo de Bogotá a partir de capas temáticas que se superponen y permiten analizar y comparar datos espaciales y temporales.

La información es pública y de consulta gratuita; funciona como un LEGO, que permite agregar o suprimir capas, de acuerdo con la consulta que el usuario desee realizar, permitiendo una lectura sencilla y acorde con el interés de la búsqueda; está integrada a la Infraestructura de Datos Espaciales para el Distrito Capital – IDECA, que es el portal oficial de información geográfica del Distrito Capital.



El Geoportal, se desarrolló como una plataforma que **permite generar análisis** y contribuir al desarrollo del conocimiento sobre riesgos y efectos del cambio climático, para lo cual integra información y conocimientos sobre la identificación, caracterización, análisis y monitoreo de riesgos, constituyéndose, para quien la consulta, en una herramienta útil para la toma de decisiones en las que podrían incidir las condiciones de riesgo y el clima de Bogotá.

La consulta puede realizarse por localidad, sector catastral o general para Bogotá.

Contiene información que se soporta en estudios y conceptos emitidos por la entidad.

A nivel externo, aporta a los usuarios información consolidada útil para adelantar investigaciones, trabajos académicos y análisis de información; permite descargar mapas de movimientos en masa, inundación y respuesta sísmica en formato shape; también tiene disponible el mapa de zonas geotécnicas, geología y geomorfología urbana y rural; permite establecer áreas de influencia y medirlas; agregar cuadros de texto e imprimir la imagen conformada.

Alcaldía de Bogotá