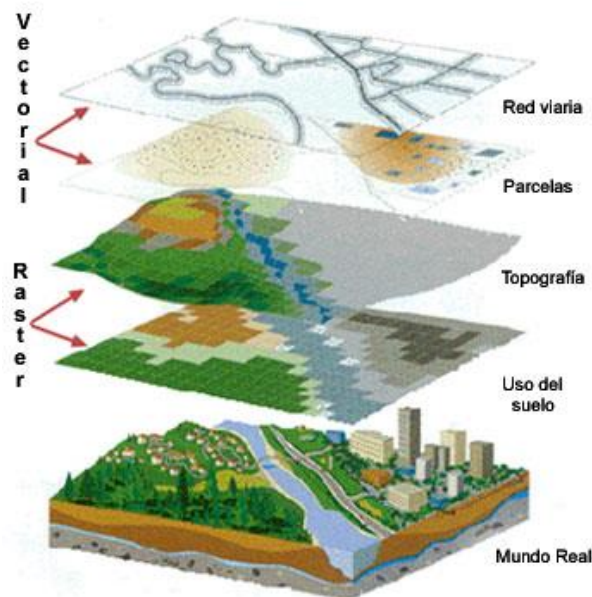
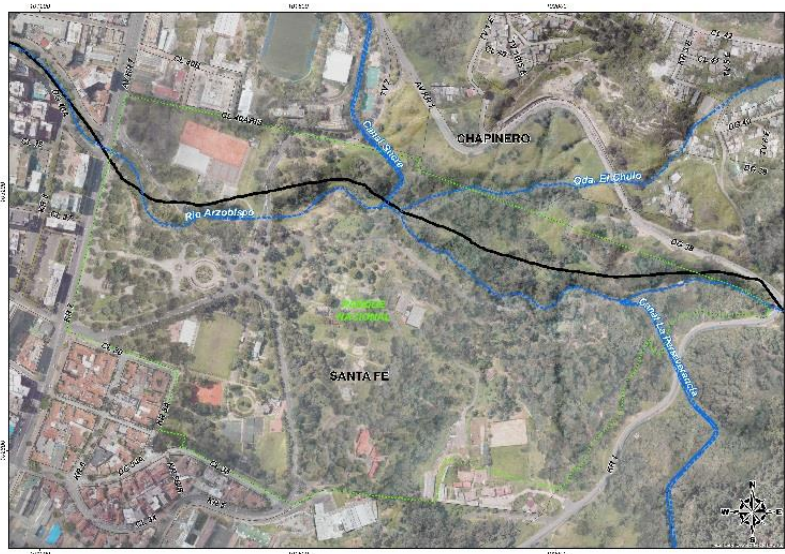


Información geográfica de riesgos

Producción de información y generación de conocimiento



En Bogotá se generan diversas situaciones de amenazas, riesgos y emergencias que producen información que debe ser obtenida, organizada y sistematizada.

La información geográfica asociada con estos eventos es registrada y estructurada por capas, con el objetivo de servir de insumo a requerimientos internos y externos del IDIGER.

Cada capa es trabajada en la escala adecuada y con los requerimientos técnicos que le permitan ser usadas para diferentes propósitos con calidad y oportunidad para los usuarios.

Esta labor es ejecutada por profesionales en cartografía, geografía y catastro, entre otras disciplinas, quienes conforman un grupo transversal que sirve a las subdirecciones de la entidad, a las instituciones del Sistema Distrital, a particulares y entes de control que requieran información cartográfica sobre amenazas, riesgos y emergencias de Bogotá.

Las temáticas de organización, facilitan el manejo y uso de la información. Algunas de las carpetas estructuradas y en actualización constante son:

- Mapas Normativos
- Mapas de Amenazas
- Instrumentos técnicos
- Sistema de Alerta de Bogotá – SAB
- Emergencias
- Estudios de amenazas y riesgos
- Mapas de Riesgo
- Inventarios de predios en alto riesgo
- Características climáticas

Parte de la información del Sistema de Información Geográfica de la entidad, se encuentra disponible en el portal del IDIGER y sirve para consultas académicas y de investigación, como estrategia de difusión del conocimiento sobre amenazas y riesgos y para conocer las condiciones o restricciones que afectan predios, manzanas, barrios, zonas rurales y centros poblados de Bogotá.